



Teamdossier – Das Turnier ABC

(der Einfachheit halber verzichten wir auf eine französische und italienische Übersetzung. Wir bitten um Verständnis und stehen bei Fragen gerne zur Verfügung)

Wir heissen euch recht herzlich willkommen zum Saisonhöhepunkt der Regionalauswahlen. Hier findet ihr in alphabetischer Reihenfolge wichtige Informationen zum Turnier. Falls ihr etwas vermisst, meldet euch doch beim LOK. Wir wünschen einen angenehmen und unvergesslichen Aufenthalt in Sursee.

Inhalt

Abgabe Unterkunft	2
Ablauf Spiele	2
Ansprechpersonen	2
Anreise	3
Arbeitsplätze Teambetreuer	3
Evakuierung der Unterkunft	3
Fundgrube	4
Freizeitprogramm	4
Garderoben	4
Hallenverschiebung	4
Homepage	4
Liveticker	4
Lokales Organisationkomitee	5
Material	5
Nachtruhe	5
Notfälle	5
Notfallkonzept	5
Schlafsack	8
Situationsplan	8
Sonntagsspielplan	8
Spielhallen	8
Spielmodus	9
Sursee	9
Turnierbüro	9
Unterkunft	9
Verpflegung	9
Video und Foto	9
Zeitplan	10
Zuschauende	10

UHC JW SURSEE '86

Postfach
6210 Sursee

www.uhc-sursee.ch



Abgabe Unterkunft

Die Unterkunft ist nach Verlassen am Sonntagmorgen in besenreinem Zustand zu hinterlassen. Kissen- und Matratzenbezüge sind zu entfernen und in den angeschriebenen Behältern im Gang zu deponieren.

Ablauf Spiele

Vor jedem Spiel sprechen sich die Teamverantwortlichen über die Trikotfarben ab. Das im Spielplan erstgenannte Team hat Heimrecht und hat so bei der Auswahl entsprechend Vorrang. Vor jedem Spiel laufen die SpielerInnen beider Teams um das eigene Tor und anschliessend zur Mitte des Spielfelds ein. Der Einfachheit verziehen wir auf die Nominierung der Starting Six. Nach Spielende wird bei den Finalspielen (¼-, ½- und Final) einen Best Player pro Team ausgezeichnet.

Ansprechpersonen

Das Organisationkomitee ist durchgehend via Hotline zu erreichen.

Lokales Organisationkomitee
24h Pikett-Hotline: +41 76 343 02 20

In den Hallen sind jeweils die Hallenchefs, die als solche bezeichnet sind, direkt anzusprechen. Das LOK-Büro befindet sich in der Stadthalle (Seite Cafeteria, unterhalb der Tribüne).

Im Notfall sind die Einsatzkräfte direkt aufzubieten. Das LOK muss umgehend über Vorkommnisse informiert werden.



die Mobiliar

**OCHSNER
SPORT**



Anreise

Die Teams, welche mit dem ÖV anreisen, werden am Bahnhof Sursee durch einen Team-Guide/LOK-Mitglied willkommen geheissen und gem. ihrem Zeitplan an die nächste Station begleitet. Der Treffpunkt befindet sich vis-à-vis von Gleis 1 auf dem Kies-Parkplatz.



Teams, die mit Reisebussen oder Privatfahrzeugen, anreisen, werden gem. ihrem Programm und separater Info an den Zielort gewiesen und werden auch dort willkommen geheissen.

Arbeitsplätze Teambetreuer

Im LOK-Büro stehen bei Bedarf wenige Arbeitsplätze zur Verfügung.

Einspielen/Aufwärmen

Die Teams dürfen jeweils nach Beendigung der Vorpartie das Feld für Aufwärmen und Einschiessen benutzen. Pro Spiel stehen so rund 30 Minuten zur Verfügung. Unihockeybälle werden in beiden Hallen zur Verfügung gestellt.

In beiden Sporthallen wird empfohlen, das Aufwärmen draussen durchzuführen (bitte entsprechend Aussenschuhe mitbringen).

Evakuierung der Unterkunft

Im Notfall leitet der Teamverantwortliche die nötigen Massnahmen zur Evakuierung ein und informiert die Rettungskräfte und das LOK sobald als möglich. Die Spieler und Betreuer finden sich am definierten Sammelpunkt (siehe Punkt «Notfallkonzept») ein und verlassen diesen erst nach Rücksprache mit dem LOK.

Fundgrube

Liegen gebliebene Gegenstände werden dem zuständigen Hallenwart abgeben und können nach Kontaktaufnahme bei ihm abgeholt werden.

Freizeitprogramm

Die Teams, die die spielfreie Zeit mit Aktivitäten füllen möchten, finden in und rund um Sursee verschiedene Möglichkeiten. Das LOK steht für Fragen und Ideen gerne zur Verfügung.

Garderoben

Aufgrund der Spielhallenwechsel bitten wir die Teams, sofern nichts Anderes bezeichnet ist, die Garderoben nach Spielende zu verlassen und das Material mitzunehmen. Die Garderoben sind in sauberem und aufgeräumtem Zustand zu hinterlassen.

Hallenverschiebung

Zwischen den beiden Spielhallen verläuft ein 15-minütiger Spazierweg. Der Weg ist ausgeschildert.



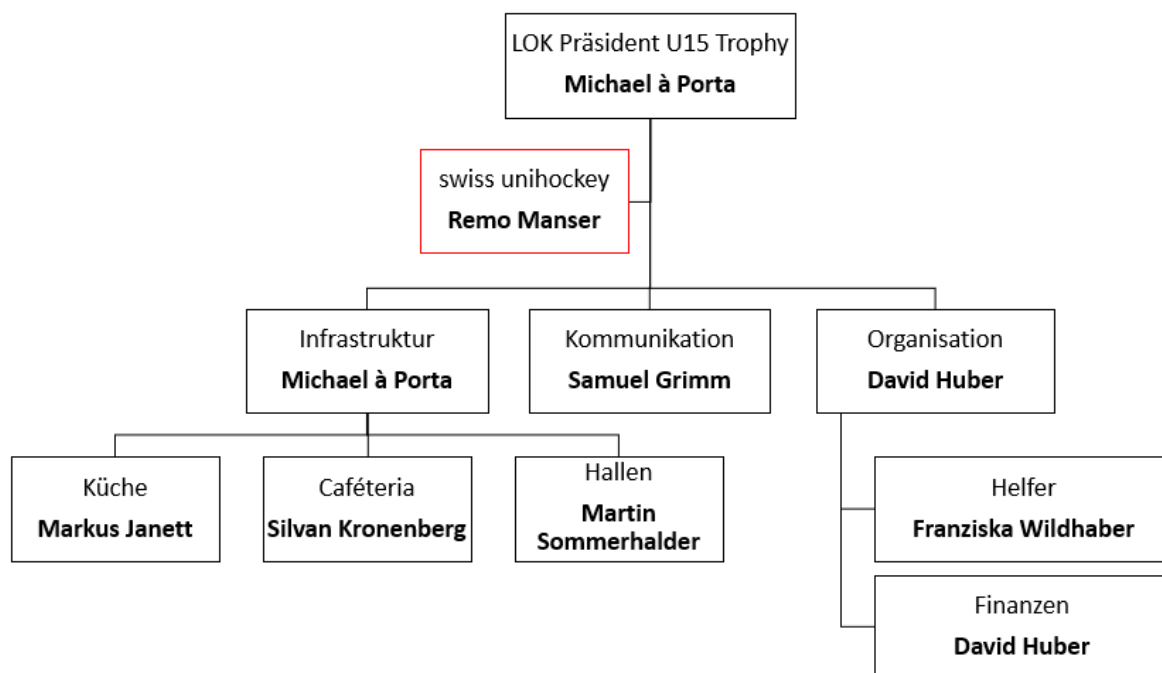
Homepage

Unter <https://www.uhc-sursee.ch/u15/> sind weitere Informationen verzeichnet.

Liveticker

Während den Spielen wird kein Liveticker geführt. Auf der Homepage der Trophy werden die Schlussresultate sämtlicher Partien allerdings nach Spielschluss aufgeschaltet.

Lokales Organisationkomitee



Material

Das Material kann während der ganzen Turnierdauer im bezeichneten Teamdepot in der Stadthalle (Nordsaal) auf eigene Verantwortung deponiert werden.

Nachtruhe

In den Unterkünften sind mehrere Mannschaften, mit unterschiedlichem Zeitplan untergebracht. Wir bitten daher die Teams, sich einander mit Respekt und Fairness zu begegnen. Nach 22:00 Uhr ist in sämtlichen Unterkünften Nachtruhe einzuhalten. In den Aufenthaltsräumen ist auf angemessene Lautstärke zu achten.

Notfälle

Während den Spielen stehen in beiden Spielhallen Samariter für die Erstversorgung zur Verfügung. Erste Hilfe ist in zumutbarem Rahmen zu leisten. Externe Einsatzkräfte sollen direkt durch den Feststellenden angeboten werden. Das LOK muss über Zwischenfälle zwingend informiert werden.

Ausserhalb der Spielzeit ist Erste Hilfe in zumutbarem Rahmen zu leisten. Externe Einsatzkräfte sollen direkt angeboten werden. Das LOK muss über Zwischenfälle zwingend informiert werden.

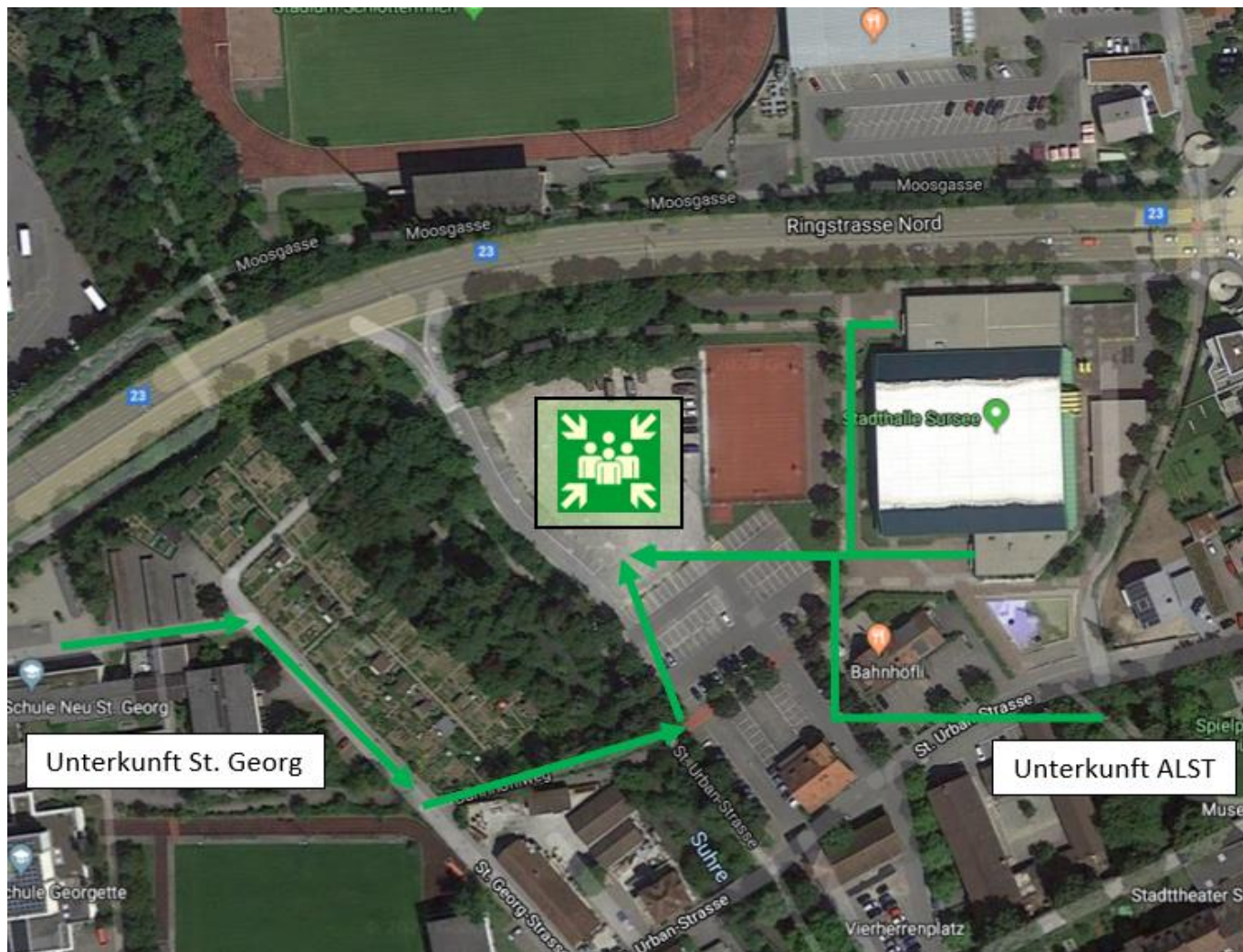
Das **Spital Sursee** verfügt über eine Notfallstation und kann nach kurzer Fahrt erreicht werden.

Ambulanz 144 / Rega 1414 / Polizei 117 / Feuerwehr 118
Notfallstation Spital Sursee 041 926 55 93
Pikett LOK 076 343 02 20

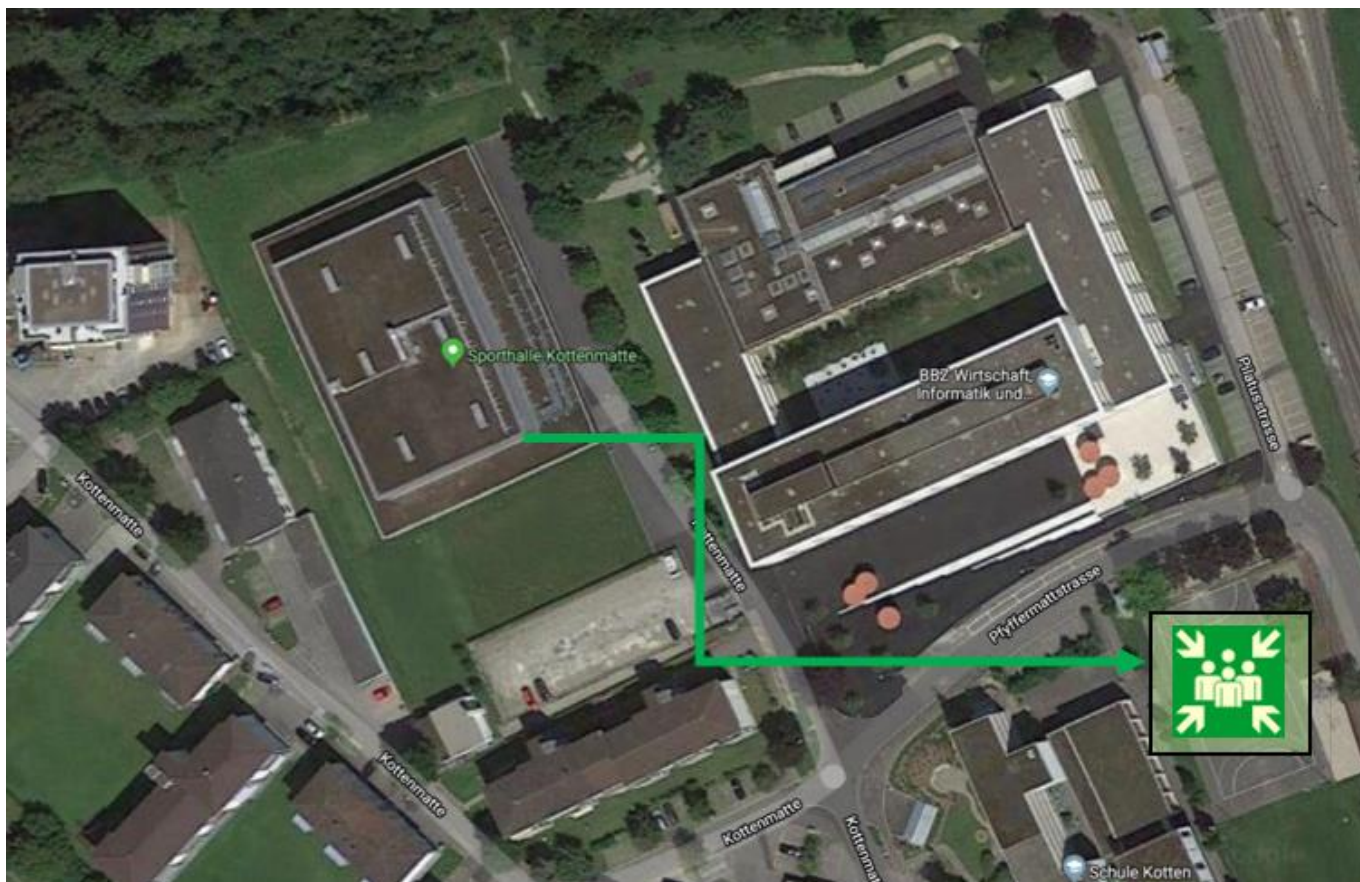
Notfallkonzept

Im Falle einer Evakuation sind folgende Sammelpunkt bezeichnet:

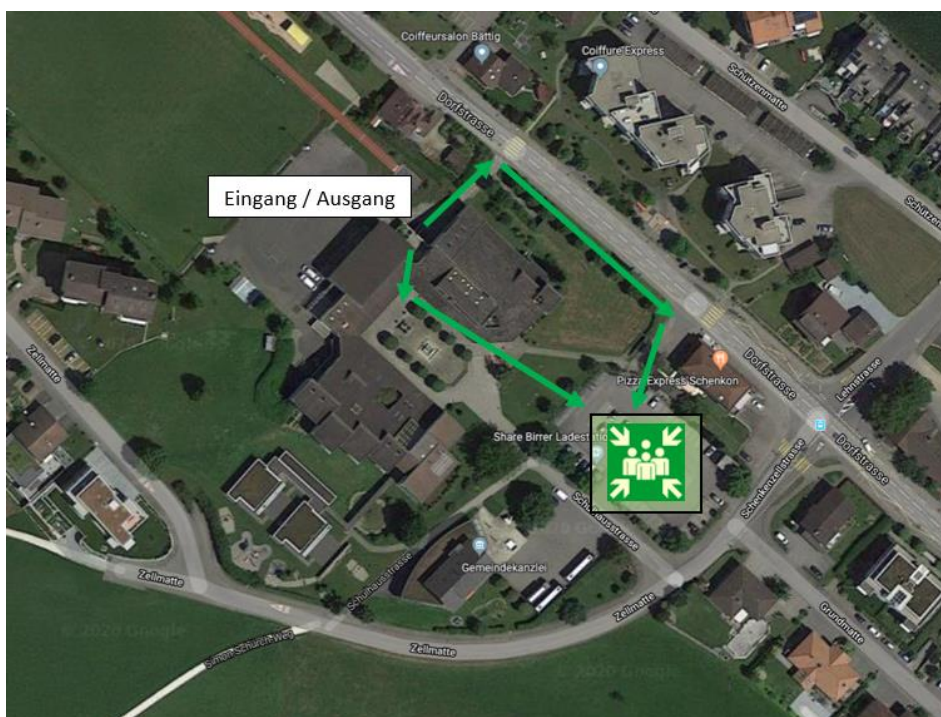
Sporthalle Stadthalle Sursee / Unterkunft ALST und St. Georg (Zirkusplatz Sursee)



Sporthalle Kottenmatte (Hartplatz Schule Kotten)



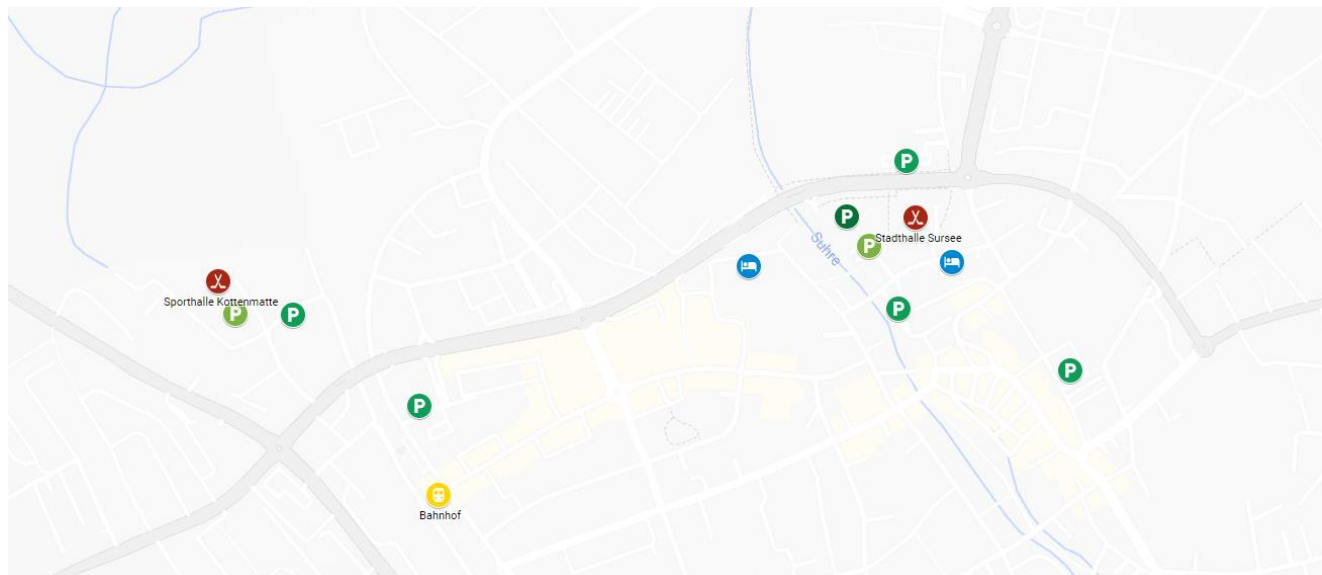
Unterkunft Schenk (Parkplatz beim Schulhaus)



Schlafsack

In sämtlichen Unterkünften braucht es zur Übernachtung einen Schlafsack.

Situationsplan



Onlineversion des Situationsplans: www.uhc-sursee.ch/u15-trophy-lageplan

Sonntagsspielplan

Der Sonntagsspielplan wird sobald alle Spiele bekannt sind den Teamverantwortlichen, zusammen mit dem individuellen Zeitplan versandt. Ausserdem wird dieser online auf der Turnierwebsite veröffentlicht: www.uhc-sursee.ch/spielplan-u15-trophy

Spielhallen

Sporthalle Kottenmatte



Stadthalle Sursee



Das Finalspiel findet in der Stadthalle Sursee statt.



Spielmodus

Der aktuellste Spielmodus befindet sich auf der Homepage: www.uhc-sursee.ch/u15-spielmodus

Sursee

Der Name "**SURSEE**"

Woher stammt der Name Sursee, mögen Sie sich fragen: Er stammt vermutlich vom Flüsschen Sure (Suhre) und dem See (heute Sempachersee), den es nordwärts verlässt und dann durchs Surental zur Aare hinfließt.

Idyllisch und Geschichtsträchtig bietet Sursee sowohl für Tagesausflügler sowie Anwohner den perfekten Mix aus Alt und Neu. Schlendern sie durch die historische Altstadt oder bummeln Sie dem Seeufer entlang. Sursee bietet für Jeden und Jede etwas.



Turnierbüro

Bei Fragen oder Unklarheiten steht das LOK im Turnierbüro gerne zur Verfügung. Das LOK-Büro befindet sich in der Stadthalle unterhalb der Tribüne auf Seite Cafeteria.

Unterkunft

Alle Teams schlafen in den vom LOK zugeteilten Zivilschutzunterkünften. Die Verschiebung für die etwas ausserhalb gelegene Unterkunft findet mit Bussen statt. Die Verschiebungszeiten sind im Zeitplan, der jedes Team erhält, enthalten.

Verpflegung

Sämtliche Mahlzeiten (Frühstück, Mittagessen und Abendessen) werden im Nordsaal (siehe Situationsplan oben) der Stadthalle eingenommen. Die im Zeitplan vorgesehenen Essenszeiten sind verbindlich und sollen eingehalten werden.

Es steht Wasser und Tee zur Verfügung. Andere Getränke können bei der Cafeteria gegen Bezahlung bezogen werden.

Die Mahlzeit am Freitagabend wird den Teams gem. Zeitplan an definiertem Ort zur Verfügung gestellt.

Video und Foto

Das LOK organisiert einen professionellen Fotografen, der sämtliche Teams fotografieren soll. Die Bilder werden anschliessend auf der Homepage aufgeschaltet. Den Teams ist es freigestellt, eigene Fotografen zu organisieren oder Videoaufnahmen der Spiele herzustellen.

UHC JW SURSEE '86

Postfach
6210 Sursee

www.uhc-sursee.ch



Zeitplan

Jede Mannschaft (Teamverantwortlicher) erhält einen individuellen Zeitplan mit den Spiel-, Verschiebungs- und Essenszeiten. Wir bitten die Teams sich an die Zeiten zu halten. Der Zeitplan für den Sonntag wird den Teams im Verlauf des Samstagabends zugesandt.

Zuschauende

Selbstverständlich freuen wir uns über zahlreiche Besucher und Zuschauende. Wir empfehlen die Anreise mit den öffentlichen Verkehrsmitteln. Die Spielhallen sind bequem zu Fuss vom Bahnhof erreichbar. Parkplätze in und um Sursee sind gebührenpflichtig. Eine Situationsübersicht findet sich auf der Webseite (siehe «Situationsplan»)

In beiden Spielhallen wird eine Cafeteria betrieben.



die Mobiliar

**OCHSNER
SPORT**

